

SERCADIS® – flessibilità a misura delle tue colture



SERCADIS® è il nuovo fungicida per pomacee e drupacee in grado di semplificare la gestione delle malattie del frutteto.

Benefici per il frutticoltore:

- Protezione superiore delle colture
- Flessibilità garantita per il proprio business
- Elevata convenienza
- Accessibilità al mercato
- In linea con le esigenze della filiera

Nome prodotto	SERCADIS®
Composizione	XEMIUM® (Fluxapyroxad) - 300 g/l
Formulazione	Sospensione concentrata
Registrazione	n° 16945 del 4 agosto 2017
Classificazione	ATTENZIONE
Confezioni	Flacone da 0,3 litri - Flacone da 1 litro

COLTURA	PATOGENI CONTROLLATI	DOSAGGI DI APPLICAZIONE	N° MASSIMO DI APPLICAZIONI	INTERVALLO DI SICUREZZA
Melo	Ticchiolatura Oidio*	250-300 ml/ha	3	35 giorni
Pero	Ticchiolatura Maculatura bruna		3	
Pesco, nettarina, albicocco	Oidio	150 ml/ha	3	21 giorni
Vite da vino e da tavola	Oidio	150 ml/ha	3	35 giorni

* Su oidio del melo Sercadis è autorizzato a 150 ml/ha ogni 10-14 giorni, per 3 trattamenti. Data la costante e contemporanea presenza di ticchiolatura e oidio nei meleti italiani, fare riferimento ai dosaggi consigliati in tabella su ticchiolatura per garantire il controllo di entrambe le malattie.



SERCADIS®. Il fungicida Flessibile.

BASF Italia S.p.A.
Div. Agricultural Solutions

Via Marconato 8
20811 Cesano Maderno - MB
Tel 0362 512.1 - Fax 0362 512.065



Per maggiori informazioni www.agro.basf.it
info.agroitalia@basf.com

Sercadis®

Flessibile e pratico
come lo vuoi tu



BASF
We create chemistry

AGROFARMACO AUTORIZZATO DAL MINISTERO DELLA SALUTE A BASE DI FLUXAPYROXAD. N. REGISTRAZIONE 16945. SEGUIRE ATTENTAMENTE LE ISTRUZIONI RIPORTATE IN ETICHETTA. USARE I PRODOTTI FITOSANITARI CON PRECAUZIONE. PRIMA DELL'USO LEGGERE SEMPRE L'ETICHETTA E LE INFORMAZIONI SUL PRODOTTO. SI PREGA DI OSSERVARE LE AVVERTENZE, LE FRASI ED I SIMBOLI DI PERICOLO RIPORTATE IN ESSA.

SERCADIS® SU MELO

posizionamento tecnico consigliato



Applicato in questo momento SERCADIS® offre un fondamentale e pieno contributo per la **protezione contemporanea da ticchiolatura e da oidio**.

BASF raccomanda di utilizzare **SERCADIS®** con applicazioni **preventive e in miscela** con partner a diverso meccanismo d'azione. Eseguire al massimo 2 interventi consecutivi.

Caratteristiche distintive:

- Attività bivalente su ticchiolatura e oidio
- Lunga persistenza di azione
- Elevata resistenza al dilavamento
- Dosaggio unico per tutte le fasi fenologiche
- Perfetta selettività colturale ed elevata miscibilità



Oidio su foglia



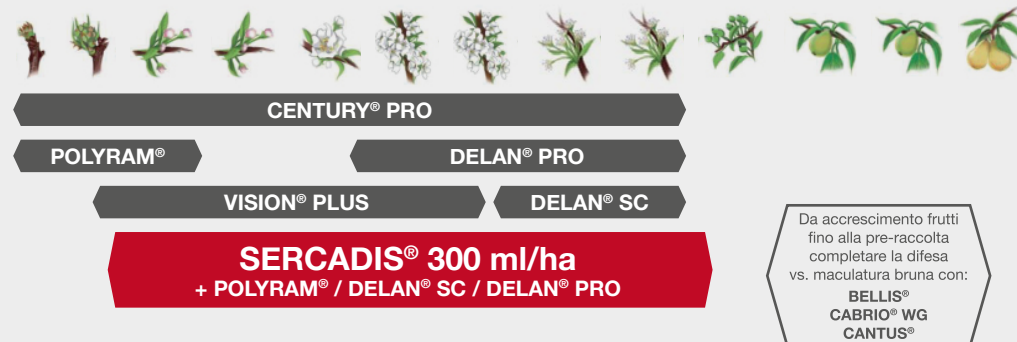
Ticchiolatura su foglia



Ticchiolatura su frutto

SERCADIS® SU PERO

posizionamento tecnico consigliato



Applicato in questi momenti SERCADIS® offre un fondamentale e pieno contributo per la **protezione contemporanea da ticchiolatura e da maculatura bruna**.

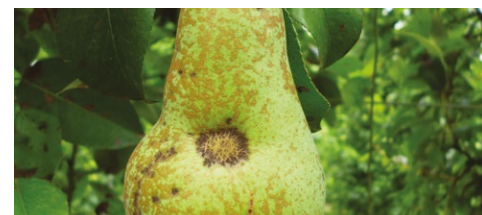
BASF raccomanda di utilizzare **SERCADIS®** con applicazioni **preventive e in miscela** con partner a diverso meccanismo d'azione. Eseguire al massimo 2 interventi consecutivi.

Caratteristiche distintive:

- Attività bivalente su ticchiolatura e maculatura
- Lunga persistenza di azione
- Elevata resistenza al dilavamento
- Dosaggio unico per tutte le fasi fenologiche
- Perfetta selettività colturale ed elevata miscibilità



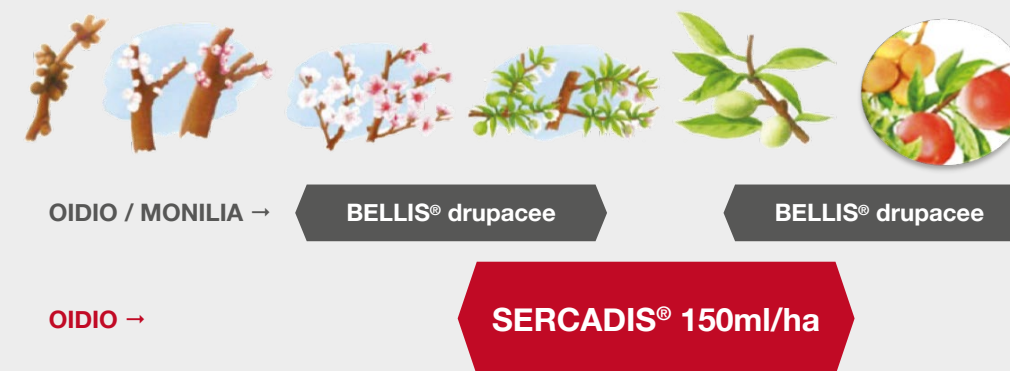
Maculatura bruna su frutto



Ticchiolatura su frutto

SERCADIS® SU PESCO E ALBICOCCO

posizionamento tecnico consigliato



Si consiglia di utilizzare **SERCADIS®** nel momento più critico delle infezioni fungine, normalmente corrispondente alla fase di post-fioritura: iniziando da scamicatura e proseguendo nella fase di accrescimento dei frutti.

BASF raccomanda di utilizzare **SERCADIS®** con applicazioni **preventive e in alternanza** con altri prodotti a diverso meccanismo d'azione (es. Triazoli).

Caratteristiche distintive:

- Elevata efficacia su oidio di foglie e frutti
- Lunga persistenza di azione
- Meccanismo di azione innovativo per l'oidio delle drupacee
- Perfetta selettività colturale ed elevata miscibilità



Oidio su germoglio



Oidio su foglia



Oidio su frutto